

MAGAZÍN

LÉTO

V KLADSKÉM POMEZÍ



04 a 05

Wenkův dům je znovu otevřen

Bývalý obchodní dům ožívá. Jako součást
Městského muzea v Jaroměři.

12 a 13

Akce v Kladském pomezí

Tipy na významné akce v regionu.
Výstavy, festivaly, městské slavnosti
a mnohé další.

21

Festival zážitků

Komentované prohlídky, geolokační i jiné
hry, zážitkové akce od jara do podzimu
připraveny pro zvědavé návštěvníky
z blízka i z daleka.



**24. Náchodská
Prima sezóna**

22. – 26. 5. 2023

www.primasezona.cz

**93. Jiráskův Hronov
mezinárodní festival
amatérského divadla**

28. 7. – 5. 8. 2023

www.jiraskuvhronov.eu

**69. mezinárodní
folklorní festival
Červený Kostelec IOV**

16. – 20. 8. 2023

www.folklorck.cz

**40. mezinárodní
horolezecký
filmový festival**

24. – 27. 8. 2023

www.horolezeckyfestival.cz

**45. festival
české filmové komedie
Nové Město nad Metují**

10. – 15. 9. 2023

www.festivalkomedie.cz



**5 jedinečných festivalů
a bezpočet skvělých zážitků...**

Všechny novinky na jednom místě www.festivalyuhranic.cz

 **Festivaly u hranic**

ÚVODNÍK



Vážení přátelé,
je pro mne milou příležitostí napsat několik slov, respektive osobních pocitů spojených s oblastí, ve které žiji, pracuji, **o Kladském pomezí – z pohledu významnosti pro turismus a cestovní ruch.**

Přestože si to mnozí z nás neuvědomují, pojem „cestovní ruch“ je neodmyslitelně spojen s našimi životy. Cestovní ruch je jinými slovy způsob trávení volného času, dovolené, kdy se zpravidla přemisťujeme dočasně do jiného místa za účelem relaxace a odpočinku. Ač se to nezdá, kromě toho, že cestování naplňuje naše životy, tak je také jedním z významných faktorů české ekonomiky. Přináší devizové příjmy, zaměstnává tisíce obyvatel.

K cestování si vybíráme naše oblíbené cíle. Každý z nás má radost z něčeho jiného. Někdo si neumí představit dovolenou bez moře, bez vody. Druhý upřednostní hory, zimní turistiku. Dalšího přitahuje poznávací turismus, někdo raději vyrazí za kulturou. **A v tom je ta krása, ta jedinečnost – jak nás jednotlivců, tak i prostředí, které nám ji nabízí.**

Jsem patriot České Skalice, mám naše město ráda a jsem hrdá na jeho umístění v Kladském pomezí. Nemáme moře (kromě toho Východočeského), ale máme téměř vše výše pojmenované na dosah ruky. Do 50 km si splníme většinu našich snů – zámky, hrady, přírodní rezervace, vodu, hory, skály... **Kladské pomezí je nůše plná zážitků, proto je třeba si vážít prostředí, kde žijeme a vnímat jeho přednosti.**

Přeji Vám všem slunečné dny naplněné pohodou, radostí, klidem a zážitky.

Gabriela Jiráňková,
předsedkyně správní rady

Turistické noviny vydává Kladské pomezí, o.p.s.

Náklad: 10 000 ks.

Šéfredaktor: Kateřina Toholová. Redakční rada: Lucie Dostálová, Pavla Dušková, Vladimíra Odrobiňáková, Miroslava Žďárská, Mgr. Jiří Švanda. Korektury: Mgr. Markéta Švandová.

Na přípravě vydání dále spolupracovali: Markéta Venclová, Lenka Lembejová, informační centra Kladského pomezí.

Grafika: Jan Zálíš. Tisk: Integraf, s. r. o., Náchod. Foto titulní strana Freepik.com

Za změny v programech zodpovídají pořadatelé.

Za změny v kontaktech a otevíracích dobách zodpovídají poskytovatelé služeb a provozovatelé objektů.

Za obsahovou správnost příspěvků zodpovídají jejich autoři. Chyby v tisku vyhrazeny.

ANKETA

Kam se jdete v létě ochladit

Na jaké místo v Kladském pomezí se nejčastěji vracíte?



My když se jdeme někam koupat, tak to je vždycky s rodiči, kteří střídají dvě místa - koupaliště v Jaroměři, kde je to i vyhříváné, a koupaliště v Dobrušce. Na tom mám ráda, že si člověk může lehnout pod stromy a nebývá tam tolik lidí.

Kateřina Janečková,
saxofonistka, Náchod
@kj.sax



Odmala jsem za nejlepší ochlazení považoval koupaliště v Polici nad Metují, kde měli krásně studenou vodu. Nejradši ale chodím do lesů okolo Stárkova nebo do skal. U nás je pořád z čeho vybírat.

František Šedivý, moderátor
Českého Rozhlasu, Stárkov
@frantisek_sedivy



Před více než sto lety a dnes.

Do Wenkova domu s úžasem JAROMĚŘ

Wenkův dům. Pro mě dosud vlastně neobjevená budova, kterou mívám při cestách Jaroměř. Stovky cest tam a zpátky přes východočeské město a z okna auta jen málo příležitostí prohlédnout si nádhernou funkcionalistickou budovu, za jejíž vzhled vděčíme Josefu Gočárovi. Ráda proto přijímám pozvání na její otevření. Wenkův dům, kdysi perla celých Východních Čech.



Vcházím do budovy a mířím automaticky rovnou k prodejnímu pultu. Tady se kdysi prodávalo mušlové zboží, galanterie, boty. Představuju si, co vše si sem dámy v rukavičkách přišly koupit, čím si udělaly radost, co pořídily svým manželům. I já pomyslně odkládám rukavičky a dívám se, co se zde nabízí. V regálech za skleněnými dvířky nacházím právě i dobové zboží a příběhy, které se zde odehrávaly, tak náhle ožívají.

Rozhlížím se a zrak mi spočine na krásném velkém lustru. Napadá mě, jestli je to přesná replika původního osvětlení. Není. Právě tento tady totiž byl už při prvním otevření! Musím ho vidět zblízka, a tak mé kroky míří do prvního patra.

Cestou po schodech mívám i původní nákladní výtah. Dnes opět funkční. Ozubené kolo. Cvak. Cvak. A už z ochozu shlížím dolů do míst, kde jsem před chvílí obdivovala vystavené zboží.

Když v březnu budovu spoluotevřel architekt a autor projektu rekonstrukce David Vávra, nazval Wenkův dům obdivuhodnou perlou. Prý když poprvé vešel dovnitř, byl v hlubokém okouzlení a tím, co viděl, byl mile překvapen.

Já se k němu přidávám. Upřímně. Nejsem znalec architektury ani nadšenec do návštěv muzeí, ale tenhle prostor mě uchvátil.

Říkám si, co by na rekonstrukci a využití domu nyní řekl Josef Wenke.

A co na něj řeknete vy?

Text a foto: Kateřina Toholová



Otevírací doba

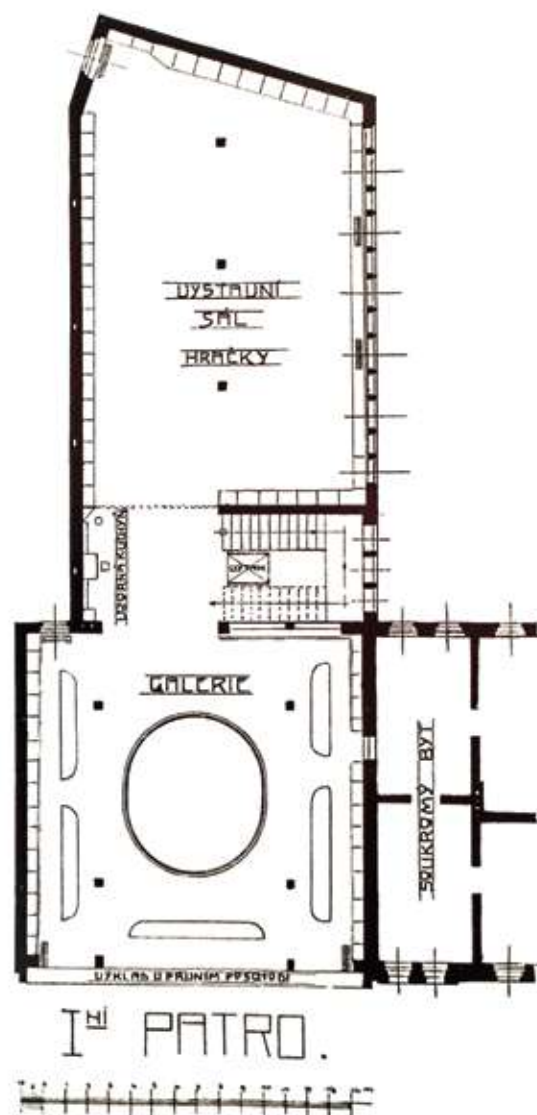
Muzeum je pro veřejnost otevřeno každý den kromě pondělí.

Od 10 do 16 hodin, s polední přestávkou od 12:00 do 12:30 hodin.

Další informace najdete na: www.muzeumjaromer.cz

Wenkův dům byl postaven podle návrhu architekta Josefa Gočára. Budovu s funkcionalistickou železobetonovou a skloocelovou konstrukcí nechal před první světovou válkou postavit podnikatel Josef Wenke jako obchodní dům. Svého času byl největší v severovýchodních Čechách. Po krachu firmy byla budova prodána roku 1938 v dražbě a v roce 1946 ji získalo město Jaroměř. Od roku 1947 je v domě muzeum.

Oprava modernistické budovy z roku 1911. Prostory muzea se díky opravě rozšířily o přednáškový sál, pro pořádání workshopů bylo upraveno podkroví. Na zahradě vznikl altán s kubistickým pískovištěm pro děti. V chodu je opět původní nákladní výtah. Stavbaři obnovili i podlahy, vytápění a rozvody sítí.



Wenkův nebo Wenkeův?

Četli jste o Wenkeově domu? Je to možné. V minulosti se bývalému obchodnímu domu totiž říkalo i Wenkeův. Možná vás to zarazí, ale oba názvy, tedy Wenkův i Wenkeův dům, je možné použít.

Městské muzeum v Jaroměři nyní nově nazývá památku kratší variantou, tedy Wenkův dům.

Po konzultaci s Ústavem pro jazyk český, který se kladně vyjádřil právě k variantě Wenkův (podle vzoru Goethe), pro změnu z „Wenkeův“ na Wenkův rozhodl fakt, že sama rodina o sobě hovořila jako o Wenkových.



Duch umění v kolonii Bastion IV

JAROMĚŘ-JOSEFOV

Při svých letních toulkách po Kladském pomezí nezapomeňte navštívit Pevnost Josefov. Patří k významným dochovaným barokním pevnostem nejen v České republice. Byla založena císařem Josefem II. 3. října 1780 jako obrana před pruskými vojsky. Vzhledem k havarijnímu stavu se město Jaroměř rozhodlo v letech 2019–2022 zrekonstruovat část pevnosti, a to díky projektu Integrovaného územního rozvoje ITI za přispění EU. Rekonstrukce stála 94,5 milionů korun.

Nyní tady sídlí Umělecká kolonie Bastion IV. Už při vstupu na vás dýchne duch umění, kreativity a duševní klid v souznění s přírodou. To vše uprostřed zdí, které pamatují těžkosti pruské, první i druhé světové války a samozřejmě i socialismu. Umělecká kolonie je spolek umělců, uměleckých řemeslníků a jejich přátel. Mezi členy najdete například sochaře Petra Nováka z Jaroměře, malíře moře Alexe Gabriela, keramičku Markétu Škopkovou a mnoho dalších. Pro své návštěvníky si Umělecká kolonie připravila turistický okruh, který nabízí mimo jiné



i prohlídku galerií se stálými či sezónními expozicemi.

Navštívit také můžete jednu z mnoha akcí pořádaných pro veřejnost – například festival poezie BasBas (1. 7. 2023) či festival irské a skotské lidové hudby s mezinárodní účastí NA HRADBÁCH (9. 9. 2023), dále pak letní kino nebo třeba řezbářské sympozium. Panuje tady vždy dobrá a přátelská až rodinná atmosféra. A až budete mít umění „dost“ (jestli to vůbec jde), můžete si půjčit originální divokola Aleše Černého

a prohlédnout si ze „sedla“ celý Josefov. Bastion IV je otevřený od 1. dubna do 30. června o víkendech, svátcích a na objednání. V červenci a srpnu každý den, kromě 5.–15. srpna, kdy se zde koná metalový festival Brutal Assault a od 1. září do 29. října opět o víkendech, svátcích a na objednání.

Text: Miroslava Žďárská

Foto: Umělecká kolonie Bastion IV

Městské muzeum v Jaroměři

Wenkův dům

Stálá expozice nabízí možnost přenést se do období, kdy byl Wenkův dům moderním obchodním domem.

Stálá výstava jaroměřských umělců
Otakara Španiela, Josefa Símy a Josefa Wagnera

SEZÓNŇÍ VÝSTAVY:
Socha v hlíně
(březen–květen)
Včely ze všech ú(h)lů
(červen–srpen)
Otevřeno: celoročně kromě pondělí

Stálá historická expozice v Josefově

Expozice návštěvníka provede historií měst – královského věnného města Jaroměř a pevnostního města Josefov – která od roku 1948 tvoří souměstí.

SEZÓNŇÍ VÝSTAVY:
Historie partnerského francouzského města Toul
(duben–září)
Josefov objektivem Františka Guldá a Oldřicha Šustila
(duben–září)
Otevřeno: duben–září kromě pondělí

Informace o cenách vstupného, otevírací době a aktuálních výstavách je možné nalézt na stránkách muzea:

www.muzeumjaromer.cz

ON-LINE

KATALOG UBYTOVÁNÍ

Pestrá nabídka ubytování
v Kladském pomezí

kladskepomezí.cz/ubytování

Teplické skály jsou připraveny na léto

TEPLICE NAD METUJÍ



Jak zahájí Teplické skály letošní hlavní sezónu? Každý rok je pro nás překvapením, tak se necháme překvapit i letos. Co už teď víme, je fakt, že se v našich skalách líbí nejen návštěvníkům, ale zůstává nám věrný

také sokol stěhovavý, který se sem každoročně vrací, aby vyvedl svá mláďata. Proto prosíme návštěvníky, aby vyznačenou část okruhu obešli a nechali sokola hnízdit. Aktuální informace (nejen o hnízdění sokola) uveřejníme průběžně na našich webových stránkách www.teplickeskaly.cz a také na Facebooku a Instagramu.

Pro naše návštěvníky připravujeme novinku v podobě možnosti zakoupení vstupenky on-line prostřednictvím našich webových stránek - www.teplickeskaly.cz. Díky tomu se do skal dostanete o mnoho rychleji, každoročně se totiž vstupu do Teplických skal tvoří dlouhé fronty, což může zážitek z výletu snadno zkažit. Ať už koupíte vstupenku on-line nebo přímo na místě u pokladny, platí celý den a do Teplických skal můžete vstoupit kdykoliv během dne. I další prosba míří k návštěvníkům - kapacita parkovišť u vstupu je značně omezená, prosíme proto návštěvníky, aby zaparkovali na parkovištích v okolí a přijeli k nám vlakem, autobusem, na kole, třeba i pěšky. Ušetříte tak nejen čas a peníze, ale i přírodu.

Text a foto: IC Teplice nad Metují

Největší skalní město v Česku

Tisíce skalních věží, kouzelná příroda a výhledy, ze kterých se vám bude tajit dech.

Jakmile vstoupíte do národní přírodní rezervace Adršpašsko-teplické skály, ocitnete se ve zcela jiném světě.

Oblasti, kde se dnes nacházejí skalní města, byly před miliony let zaplaveny mořem. Další přírodní procesy, sopečná činnost, povětrnostních vlivů a eroze způsobily rozšiřování puklin a vznik soutěsek, roklí a skalních věží. Proces zvětrávání a eroze působí na skály dodnes.

Přijďte objevit krásu přírody, která vám učaruje na první pohled.

Jiráskova chata oslaví první století

Jiráskova chata byla postavena v roce 1923 podle plánů architekta Dušana Jurkoviče.

Najdete ji na **Dobrošově na Náchodsku.**



Minipivovary stále táhnou.

O Bakovském hořkém s Davidem Línkem

Rostou jako houby po dešti. A tam, kde se jim podaří se udržet, jsou na ně místní hrdí. To platí i o minipivovaru Bakov na Náchodsku. Vaří se v něm piva nefiltrovaná a nepasterizovaná, která obsahují pouze přírodní suroviny – slad, chmel, kvasnice a vodu z teplicko-adršpašských skal. Bakovské pivo se může chlubit značkou regionálního produktu Kladského pomezí díky svému původu, tradici pivovarnictví v regionu a nezaměnitelné chuti. Právě o pivu a jeho vaření jsme si povídali s majitelem a zakladatelem Davidem Línkem.



Kde a kdy vznikl nápad založit pivovar?

Myslím, že to bylo někdy v roce 2010 a samozřejmě s kamarády u piva. Na Bakově jsem se narodil a stále zde bydlím. Mám k této vesničce hodně osobní vztah, chtěl jsem tady něco vyrábět a zároveň něco postavit. Ona to byla spíše rekonstrukce továrnícké vily, ale i tak z toho máme velkou radost.

Co obnáší založení pivovaru?

Co vše je potřeba?

Hlavně spousta papírování. To je snad větší problém než vlastní výstavba. Ale měl jsem štěstí na projektanta, byl moc šikovný. A nakonec i ty úřady si daly říct a celé to zbytečně neprotahovaly. Ale někdy si člověk musí poradit ne zcela běžným způsobem a použít selský rozum. V tomto případě často platí „kdo se moc ptá, moc se dozví“. A pak taky musíte mít štěstí na sládku. A to jsem měl také.

Jak dlouho trvá výroba piva?

Vlastní vaření piva trvá asi 9 hodin. Ale pak pivo několik dní kvasí a pak několik týdnů zraje. Takže se od uvaření dostane k zákazníkovi nejdříve tak za dva měsíce.

Minipivovarů je v posledních letech hodně, čím myslíte, že to je?

Zákazníky už nebaví pít totožná a nudná piva. Trh tu ovládá několik velkých pivovarnických skupin, vaří piva, mezi kterými není rozdíl a většina konzumentů jejich piva podle chuti ani nedokáže rozoznat. Proto zde vznikají minipivovary, které se zaměřují na





pivní speciály. Ve světě se vaří více jak stovka pivních stylů. Český ležák je pouze jedním z nich. Takže je zde velký prostor nabídnout zákazníkům třeba svrchně kvašená piva, která jsou chutově hodně zajímavá a čím dál tím oblíbenější. To je prostor na trhu. V náchodském okrese jsme jediný minipivovar.

Jaké je vaše pivo? Komu bude chutnat?

Není to pivo pro pivaře, který přišel do hospody na osm „kusů“. Ten je zvyklý na chutově neutrální ležák nebo výčepní pivo. Naše piva jsou hodně hořká a chutově odlišná. Nechceme nikoho kopírovat, jdeme svojí cestou. Ale chutově má naše pivo úspěchy i u žen, u nich je oblíbený třeba pšeničný speciál. Anebo naším tmavým bakovským speciálem se snažíme zbořit mýtus o tom, že černé pivo musí být sladké. Nemusí, naše je hořké. A to potvrzují i tradiční pivaři.

Kam se můžeme vypravit, abychom ochutnali vaše pivo? Kde se dá sehnat?

Naší pivovarskou hospodou je samozřejmě Hospoda na Bakově. Ale pivo se dá pořídit i přímo u nás v pivovaru. A to jak sudové, tak lahvové. Pravidelný prodej držíme každý pátek od 14 do 17 hodin, mimo tento čas na zavolání. A jako alternativní pivo začínají to bakovské nabízet i některé okolní restaurace a hospody v okolí.

Máte pořád stejný sortiment nebo zařazujete novinky?

Zatím vaříme šest druhů piva. Ale nesnažíme se je držet chutově totožné. Hodně záleží na surovinách. Třeba chmel z jedné sklizně může mít odlišné parametry od chmele z následující sklizně. To chuť piva ovlivní. Stejně je to se sladem. Když uvaříme pivo s vyšší stupňovitostí, tak to tak necháme. Některé velké pivovary ředí vodou. Nebo obráceně nižší stupňovitost dohánějí přidáním cukru. To u nás neděláme. Proto mohou být u nás jednotlivé várky chutově mírně odlišné. Plánujeme i některá sezónní piva, letos se něco objeví. Třeba cyklistická svrchně kvašená devítka by mohla mít v létě úspěch!

Jak často pijete pivo Vy?

Do hospody na pivo zajdu tak dvakrát do měsíce. Ale k obědu nebo po sportu si dám jedno často. Pak samozřejmě ochutnám naše, ale to spíše po skleničkách, ne po půllitrech

Další informace: bakovskypivovar.cz

Text: Kateřina Toholová

Foto: Bakovský pivovar

Regionální produkt

VÝROBEK OCENĚNÝ
ZA ČAS A PÉČI, KTERÁ
MU BYLA VĚNOVÁNA, ZA
MYŠLENKU, KTERÁ MU BYLA
VDECHNUTA A ZA PŮVOD
Z REGIONU NAZÝVANÉHO
KLADSKÉ POMEZÍ.

*Otestuj, jak chutná
náš region.*

Koupí regionálních výrobků podporuješ naše místní výrobce v jejich úsilí a péči o ně. Děkujeme



www.kladskepomezi.cz



REGIONÁLNÍ
PRODUKT
KLADSKÉHO
POMEZÍ



Objevte nové krásy náchodského zámeckého kopce

NÁCHOD

Slunečné dny lákají k výletům do přírody i po městských památkách. V Náchodě je mnoho možností, jak si užít aktivní odpočinek.

Zajímavým tipem na procházku je zámecký kopec, který prošel rozsáhlou obnovou dokončenou v loňském roce a nabízí nevšední zážitky. Pro návštěvníky se zpřístupnily více než 4 kilometry pěších cest s ojedinělými vyhlídkovými místy, kde si lze prohlédnout historické srdce města z ptáčích perspektiv, ale i samotný majestátný

náchodského zámku z neobvyklého úhlu pohledu.

Na čilý ruch na zámeckých stezkách bedlivě dohlíží replika sochy sv. Jana Nepomuckého na úpatí kopce, která se po mnoha letech vrátila na své původní místo. Najdete ji vedle zámeckého schodiště, jež je nově lemováno lipovou alejí a zavede vás z centra města na třetí nádvoří Státního zámku Náchod. Procházku po zámeckém kopci si můžete zpříjemnit posezením na lavičkách ve stínu nově vysazených stromů,

kteří jsou součástí parkových úprav, k nimž se řadí také výsadba nových keřů a květin a založení nových ovocných sadů. Zajímavým místem, které byste neměli opomenout navštívit, je objevená původní středověká bašta v místě tzv. Velkých šancí, jež v minulosti sloužila k ochraně vstupu do hradního areálu.

*Text: L. Dostálová, J. Viesnerová, K. Čápková
Foto: archiv město Náchod*

► Web: www.mestonachod.cz

Užijte si piknik v Malých lázních Běloves NÁCHOD

Navštivte oblíbenou relaxační zónu
v klidné části Náchoda, kde je možné
ochutnat léčivou minerální vodu
a také si užít piknik v zahradě Vily
Komenský.



Příznivci netradičních gastrozážitků si mohou objednat „Lázeňský koš“ plný čerstvých dobrot, nebo si na místě bezplatně zapůjčit piknikový koš s dekou a donést si své vlastní pochoutky.

Pikniková sezóna se otevírá na začátku června a končí v září. Rezervace jsou přijímány telefonicky nebo na e-mailové adrese infocentra Malé Lázně, minimálně 24 hodin dopředu.

Pokud byste chtěli potěšit své blízké a obdarovat je něčím originálním, můžete si po předchozí domluvě nechat vyhotovit také dárkový poukaz.

Text: Markéta Tomanová
Foto: Tomáš Menec

Městské informační centrum Malé Lázně
tel.: +420 771 128 492
email: infocentrum.lazne@mestonachod.cz

► Web: www.mestonachod.cz



Městské muzeum
a turistické informační centrum
ve Rtyně v Podkrkonoší



květen, červen, září: pátek–neděle
(a státní svátky) 10:00–12:00, 12:30–16:00
červenec, srpen: úterý–neděle
10:00–12:00, 12:30–16:00

dokumentuje v expozici etnografie historii města a život zdejších obyvatel, ukazuje oblečení a nástroje denní potřeby 18. a 19. století a informuje o selských bouřích roku 1775. Zároveň se může pochlubit největší expozicí hornictví v severovýchodních Čechách.

Hornická expozice mapuje 400 let těžby uhlí v Jestřebích horách v letech 1590 až 1990. Návštěvník uvidí historické důlní mapy, kolekci důlních kahanů, sbírku hornických přileb, historické i současné nářadí a nástroje horníků, minerály a fosilie Jestřebích hor a přístroje důl-

ních měřičů a geologů. Soubor slavnostních hornických uniforem doplňuje dvojici historických hornických praporů z let 1828 a 1842. Těžkou a nebezpečnou práci důlních záchranářů přibližuje sbírka dýchacích přístrojů a dalšího vybavení záchranářů. V expozici jsou k vidění modely jednotlivých dolů a jejich strojního vybavení a malá galerie kreseb s hornickou tematikou malíře Oldřicha Jirky. Na hornickou expozici navazuje naučná stezka po hornických památkách. U muzea je dobýječ stanice pro elektrokola.

Městské muzeum a turistické informační centrum Rtyně v Podkrkonoší
tel.: +420 602 123 990 (muzeum), +420 776 803 306 (vedoucí odboru kultury), muzeum@mestortyne.cz, kultura@mestortyne.cz
www.muzeumrtyne.cz

UBYTOVÁNÍ nejen PRO CYKLISTY V SRDCI KLADSKÉHO POMEZÍ



Ubytovna v centru Rtyně v Podkrkonoší nabízí:

- nově zrekonstruované pokoje
- dobýječ elektrokol
- nářadí k základním opravám
- možnost vyprat dresy

Telefon: +420 724 735 002, E-mail: ubytovna.rtyne@seznam.cz
Adresa: Za Lékárnou 617, Rtyně v Podkrkonoší

Více informací najdete na
www.rtyne.cz



Program kulturních akcí v regionu

Výstavy, koncerty, prohlídky, festivaly, turnaje, degustace, poutě,
prostě vše co by vás mohlo zajímat.



Náchodská Prima sezóna

20. 5. 2023

Pochod Václavice Havlovice

cíl v Havlovicích
www.sokolhavlovice.cz

Náš tip

22.–26. 5. 2023

24. Náchodská Prima sezóna

Náchod
www.primasezona.cz

4. 6. 2023

Dětský den s hasiči

městský park, Teplice nad Metují
www.teplicenadmetuji.cz

6.–9. června 2023

Za Barunkou do školy,

Za babičkou Boženy Němcové
areál Barunčiny školy, Babiččino údolí
Česká Skalice

10. 6. 2023

Dálkový pochod BARUNKA

Sokolovna, Česká Skalice
www.ceskaskalice.cz

17. 6. 2023

Havlovka

Cesta na hraně, Havlovice
www.havlovice.cz

17. 6. 2023

Náš tip

Slavnost vína

Muzeum Boženy Němcové, Česká Skalice
www.ceskaskalice.cz

17. 6. 2023

Mezinárodní sraz šlapacích Moskvičů

setkání příznivců šlapacích vozítek
Dopravní hřiště a Masarykovo náměstí,
Náchod, www.mestonachod.cz

23. 6. 2023

Dny pro rodinu

festival sociálních služeb
Masarykovo náměstí, Náchod
www.mestonachod.cz

Náš tip

24. 6. 2023

DEN P – den plný piva

areál pivovaru PRIMÁTOR a.s. v Náchodě
www.primator.cz

24. 6. 2023

46. ročník fotbalového turnaje

HAPO – Havlovický pohár
sportovní areál, Havlovice
havlovickypohar.webnode.cz

7.–9. července 2023

Tropická charitativní poutě

u Restaurace Tropical
louka u Rozkoše, Česká Skalice
www.ceskaskalice.cz

Náš tip

14.–15. 7. 2023

Oživlý Josef

Jaroměř-Josefov
www.pevnostosefov.cz

15. 7. 2023

Pivobraní – prezentace pivovarů

s ochutnávkou produkce, kulturní program
Masarykovo náměstí, Náchod
www.mestonachod.cz

28.–30. 7. 2023

Festival CZ-PL

přeshraniční kulturní festival
Náchod a Kudowa-Zdrój
www.mestonachod.cz

28. 7. – 5. 8. 2023

Náš tip

93. Jiráskův Hronov

mezinárodní festival amatérského divadla
Hronov, www.jiraskuvhronov.cz

12.–13. 8. 2023

Polická poutě

Police nad Metují
www.policenm.cz

12.–13. 8. 2023

Svatovavřínecký jarmark

Masarykovo náměstí, Náchod
www.mestonachod.cz



Mezinárodní folklórní festival

16.–20. 8. 2023

69. mezinárodní folklórní festival

Červený Kostelec
www.folklorck.cz

19. 8. 2023

Zámecká noc

strašidelné prohlídky zámku
Nové Město nad Metují
www.zameknm.cz

19. 8. 2023

Petrovické zatáčky

Police nad Metují
www.broumovsko.cz

24.–27. 8. 2023

Náš tip

40. mezinárodní horolezecký filmový

festival, Teplice nad Metují
www.mhff.cz

25.–27.8.2023

Bartolomějská pouť
areál Klondyky, Batňovice
www.batnovice.cz

2. 9. 2023

Dožínkový den v Jaroměři
Akce se koná na náměstí ČSA
a Masarykových sadech v Jaroměři
www.jaromer-josefov.cz

8.–10. září 2023

Tradiční výstava jirinek
muzejní areál, Česká Skalice
www.ceskaskalice.cz



Oživlý Josefov

Náš tip

9. 9. 2023

Náchodské Kuronské slavnosti
Náchod
www.mestonachod.cz



Festival české filmové komedie

10.–15. 9. 2023

45. ročník Festivalu české filmové komedie
Nové Město nad Metují
www.festivalkomedie.cz

16. 9. 2023

Teplicko-adršpašská 33
turistický pochod, start a cíl na koupališti
Teplice nad Metují
www.ta33.cz

16. 9. 2023

Dny evropského dědictví
Husovo náměstí, Nové Město nad Metují
www.novemestonm.cz

DLOUHODOBÉ AKCE

**Exkurze v pivovaru PRIMÁTOR a.s.
Náchod**

červenec–srpen: po a pá od 15 hodin
(pro jednotlivce bez předchozí rezervace),
www.primator.cz

Náš tip

1. 7. – 30. 9. 2023

100 let české hračky
výstava, zámek
Nové Město nad Metují
www.zameknm.cz

10. 6. – 2. 9. 2023

Kulturní léto v Malých lázních
výstavy, koncerty, jarmarky, akce pro děti
Malé lázně Běloves
www.mestonachod.cz

1. 7., 22. 7., 12. 8., 26. 8. 2023

Dny oživlé historie
představují historii Rtyně v Podkrkonoší,
muzeum Rtyně v Podkrkonoší
www.muzeumrtyne.cz

Změna programu vyhrazena.
Aktuální informace na

www.kladskepomezi.cz.

Letní kina

**Dlouhé a horké prázdninové večery přímo
vybízejí k tomu, zůstat venku déle.**

V našem regionu si právě o prázdninových večerech můžete
dopřát filmové zážitky pod širým nebem.

Jestřebí hory

Maršov u Úpice, Suchovršice, Malé Svatoňovice, Havlovice,
Jívka, Libňatov, Velké Svatoňovice, Batňovice
program na
www.jestrebihory.net

Česká Skalice

areál ATC Rozkoš
program na
www.kinorozkos.atcrozkos.cz

Josefov

Bastion X.,
program na facebookové
stránce Filmy pod pevností

Rtyně v Podkrkonoší

amfiteátr,
program na www.rtyne.cz

Náchod

Kavárna Láry Fáry
program na www.pferda.cz
a facebooku
Kavárna Láry Fáry Náchod

Teplice nad Metují

městský park, program na
www.teplicenadmetuji.cz

Úpice

hvězdárna,
program na www.obsupice.cz

Názvy titulů a data promítání najdete na níže uvedených webech.
Změna programu vyhrazena.

ZAŽIJ PRIMÁTOR

EXKURZE
120 Kč
S OCHUTNÁVKOU
200 Kč

KAŽDÉ
PONDĚLÍ
KAŽDÝ
PÁTEK

VŽDY OD
15:00 HODIN
BEZ
REZERVACE

OD
7.7.2023
DO
28.8.2023

EXKURZE PRO JEDNOTLIVCE
BEZ PŘEDCHOZÍ REZERVACE!

www.primator.cz

LÉTO
2023



Víte, co je Prdlavka? Zajed'te na Hronovsko!

HRONOV

Voda je základ života. Pojďte se proto poohlédnout po vodních zajímavostech Hronova. Nemůžete nenavštívit Jiráskův park a neochutnat dvě zdejší alkalicko-železité minerální vody, Hronovku a Regnerku. Překonáte-li jejich sirný odér, zjistíte, že jsou lahodné a osvěžující! Oba zdroje jsou zachyceny vrtý

a vyvedeny do společného prameníku v Jiráskových sadech, pár kroků od Jiráskova rodného domku.

Regnerka (nižší vývod v prameníku) je silněji mineralizovaná a taky více nasycená CO². Má výraznější sirovodíkový pach. Obsahuje i více železa. Hronovka (vyšší vývod) je méně mineralizovaná i perlivá, sirovodíkový pach je slabý. Místní jí říkají Prdlavka

(„Prdlauka“). Obsahuje vápník, hořčík, sodík, železo, mangan, arsen. Její pití se doporučuje při počátečním stadiu sklerózy nebo při vysokém krevním tlaku. Prý rozpouští žlučnickové, močové a ledvinové kameny. Její „oučinky“ lze ocenit i při projevech ranní kocoviny.

V blízkém okolí Hronova můžete narazit na studánky, které vám poskytnou vítané občerstvení, ale taky tajemnou atmosféru vybízející ke krátkému zamyšlení. Skalákova studánka vyvěrá ve Zbečnicku pod vrchem Maternice. Studánku u matky Jedle najdete na Stezce psa Voříška a studánku Kocournice zase pod Kleprlíkovou horou. Studánka U Vavřenu se nachází ve Velkém Dřevíči, nedaleko od vodního mlýnu Dřevíček, který je postaven na vodním toku Dřevíček a využívá jeho síly ke své činnosti. Naše putování za vodou zakončíme na hronovském náměstí. V období letních veder se těší velkému zájmu zejména dětí jednoduchý vodní prvek, který oživuje a příjemně ochlazuje své blízké okolí. Na shledanou a „příte pobejt“ do Hronova!

Text: Radek Podola

Foto: Zdeněk Šulc

► Web:

www.informacnicentrumhronov.cz



LÉTO V ČAPKOVĚ MLÝNĚ

Workshop výroby papíru

24. 7. 2023 od 10 do 12 hodin

Vyrobte si recyklovaný papír barvený pomocí čaje.

Dílny pro děti

31. 7. až 4. 8. 2023

V rámci festivalu Jiráskův Hronov pro vás chystáme na každý den kreativní dílnu pro děti.

Workshop výroby papíru

21. 8. 2023 od 10 do 12 hodin

Vytvořte si recyklovaný papír zdobený okvětními lístky.

Otevírací doba Čapkova mlýna:

úterý až neděle od 9.00 do 12.00 a od 13.00 do 17.00

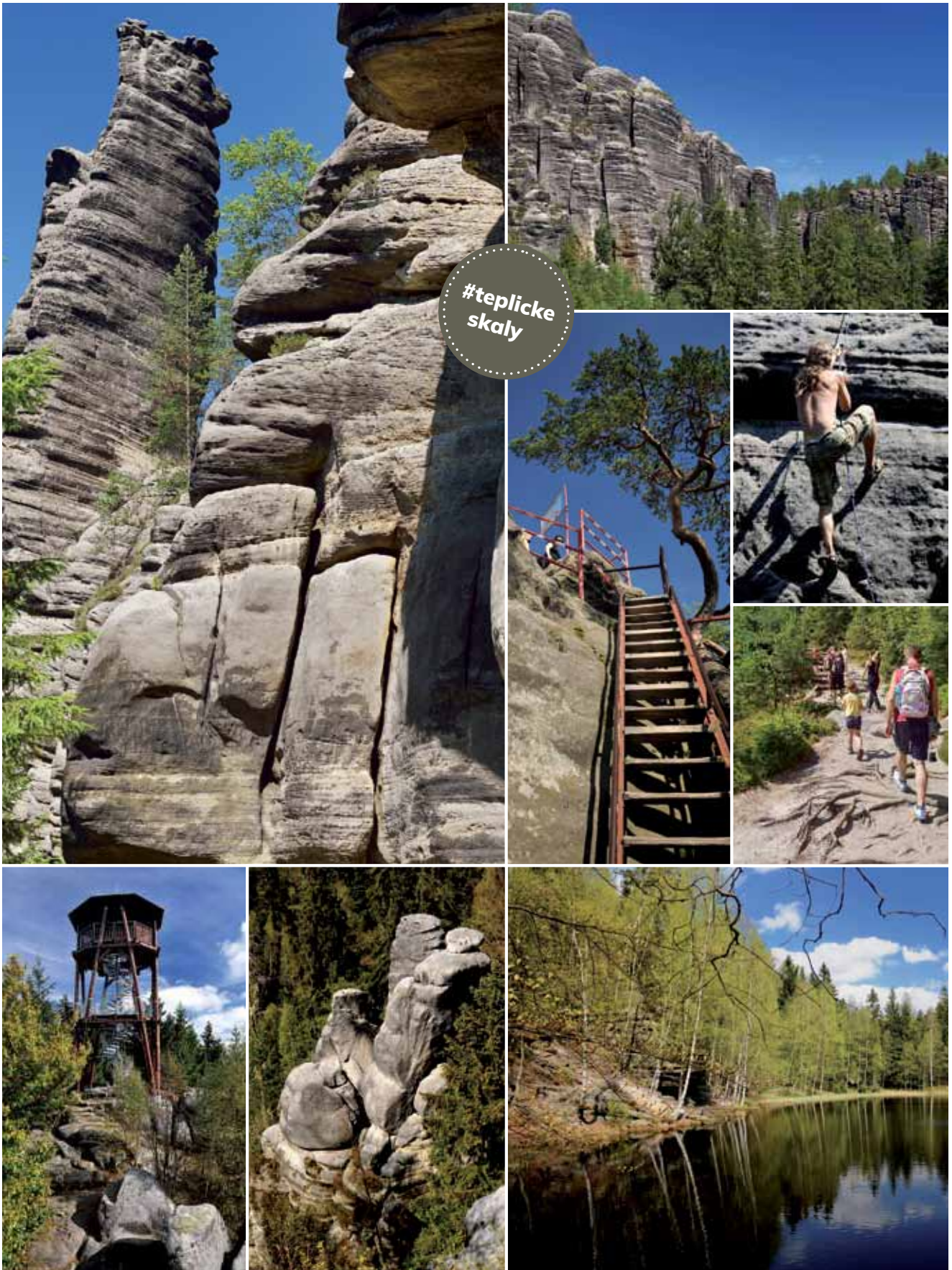
muzeum
náchodska



čapkův mlýn
stará papírna

Více informací naleznete na www.muzeumnachodska.cz a na Facebooku.
Změna programu vyhrazena.





#teplické
skály

 [teplickeskaly.eu](https://www.facebook.com/teplickeskaly.eu)  [teplicke_skaly](https://www.instagram.com/teplicke_skaly)



Tel.: +420 491 581 197
 Mob.: +420 730 875 907
 E-mail: info@teplickeskaly.cz

www.teplickeskaly.cz

INZERCE

Turistické autobusy s přepravou jízdních kol

v Kladském pomezí

2023



www.kladskepomezi.cz



KLADSKÉ
POMEZÍ

VEŘEJNÁ DOPRAVA
KRÁLOVÉHRADECKÉHO
KRAJE





Oživení pevnosti Josefov

JOSEFOV - JAROMĚŘ

Pevnost Josefov v letošním roce uvítá své návštěvníky v rámci dvou rozšířených okruhů zahrnující mimo jiné obnovené objekty po tříleté rozsáhlé rekonstrukci hradeb.



Návštěvníky Bastionu X čeká vojenské lékařství jak polní, tak špitální včetně dobového vybavení, expozice zajatců 1. světové války, historické uniformy světových válek, četnická stanice, expozice pevnosti Josefov včetně historických plánů a modelu pevnosti, dále prohlídka Ravelinu XIV, Ravelinu XIII a nejmenšího Bastionu IX.

Na druhém okruhu kromě Bastionu IV s prachárnou dýchne na návštěvníky duch umění, jak sochařského, tak výtvarného, kovo-tepeckého nebo všudypřítomná divokola.

Oba okruhy je možné navštívit od dubna do října o víkendech a svátcích, v červenci a srpnu pak každý den mimo konání festivalu Brutal Assault.

V ostatní dny jsou prohlídky pro skupiny možné po předchozím objednání na adrese prohlidka-oziveni@seznam.cz.

Přijďte poznat jedinečnou barokní pevnost, těšíme se na Vás!

Okružní 245, Josefov, Jaroměř

(2) KVH Brendy- Josefov | Jaromer | Facebook

(4) Pevnost Josefov - Ravelin no. XIV | Facebook

Okružní 242, Josefov, Jaroměř

(2) Umělecká kolonie Bastion IV | Jaromer | Facebook





ČAPEK



CESTUJTE S NÁMI NA MÍSTA, KDE
KAREL, JOSEF A HELENA

ŽILI A TVOŘILI

HRONOV • HRADEC KRÁLOVÉ • MALÉ SVATOŇOVICE • ŠPINDLERŮV MLÝN
ÚPICE • VRCHLABÍ • ŽACLÉŘ • ŽERNOV



www.KARELCAPEK.cz



TOULAVÝ
BAŤOH
KLADSKÉHO
POMEZÍ



Nevíte kam na výlet s dětmi?

Když ...

- mají rády POHYB, ZÁBAVU nebo POZNÁNÍ
- sedí ještě v KOČÁRKU nebo už chodí DO ŠKOLY
- venku PRŠÍ nebo JE KRÁSNE

POZNÁVEJTE region Kladské pomezí
SBÍREJTE razítka
ZÍSKÉJTE zajímavé ceny

Získejte RYCHLE a JEDNODUŠE SKVĚLÉ TIPY na výlety.
Zapojte se do oblíbené regionální CESTOVATELSKÉ HRY.

Více informací získáte na www.toulavybatoh.cz



Po stopách F. L. Věka

NOVÉ MĚSTO NAD METUJÍ

Když počátkem 70. let minulého století natáčel režisér František Filip televizní seriál F. L. Věk, nemohl si vybrat už příliš moderní Dobrušku.

Tu si v seriálu proto nakonec „zahrálo“ nedaleké Nové Město nad Metují, které jako městská památková rezervace zůstalo bez modernějších zásahů. Interiér kupeckého krámků rodiny Věkovy vytvořil štáb ve filmových ateliérech. Jeho okolí však rozpoznáme v Novém Městě nad Metují dodnes.



Pokaždé, když vidíme Františka v podání Radoslava Brzobohatého odjíždět za obchodem nebo do Prahy, jsou to zámecké a vlaštovčí ocásky, které rámují obraz. Setkávání jeho rodičů s občany Dobrušky rovněž probíhá v novoměstském podloubí a u kostela.

Pokud chcete tato místa poznat a připomenout si legendární seriál, máte unikátní možnost vydat se na komentované prohlídky Po stopách F. L. Věka. Konat se budou 3. 7., 17. 7., 31. 7., 14. 8. a 28. 8. 2023 vždy od 14 hodin.

Rezervace přijímáme na tel. +420 491 472 119.

Obzvláště kreativní byli filmaři při vydávání zámeckých zahrad za ty patřící k benediktinskému klášteru na pražském Starém městě. Ze Zadomí se stala ulička v Králíkách, kde rozhovor s Václavem Thámem radikálně změnil Františkův osud.

Text: Jiří Švanda
Foto: Miroslav Holča

► Web: www.novemestonm.cz

HOTEL
RAJSKÁ ZAHRADA
NOVÉ MĚSTO NAD METUJÍ

... budete se
cítit **jako v Ráji.**

Aktivní odpočinek
Relaxace těla a duše
Skvělá kuchyně

Tel. recepcie: +420 773 777 773
Restaurace: +420 778 424 450
E-mail: recepcie@hotelrajskazahrada.cz www.hotelrajskazahrada.cz

PO STOPÁCH F. L. VĚKA

*Komentovaná prohlídka místy,
kde se natáčel slavný televizní seriál.*



Nové Město nad Metují
3. 7. | 17. 7. | 31. 7. | 14. 8. | 28. 8. 2023

*Vždy ve 14 hodin. Sraz v infocentru.
Rezervace na tel. 491 472 119.*



Festival zážitků

1.6. - 31.10.2023

Festival zážitků je tu pro Vás i v roce 2023!

Nebaví Vás chodit za provazy a koukat do prosklených vitrín? Pak jste tady správně!
Stejně jako v minulých letech nás čeká období plné zážitků. Komentované prohlídky, geolokační i jiné hry, zážitkové akce s různorodou tematikou od historie, přes astrologii až po ekologii jsou od jara do podzimu připraveny pro zvědavé návštěvníky z blízka i z daleka.



GEOLOKAČNÍ HRY

Zachraň princeznu!

Malé lázně Běloves

Vydej se s princeznou Idou do obnovených Malých lázní Běloves a najdi lék na její vážnou nemoc! Povede se Ti zachránit její život?

Na tom zámku straší!

Státní zámek Náchod

Na náchodském zámku se dějí prapodivné věci, které zřejmě souvisí s událostmi, které se zde v minulosti udály. Přijdeš tomu na kloub a podaří se Ti zlomit zlověstnou tajemnou kletbu, jenž visí nad zámkem jako temný mrak?

Náchodská podkova

Masarykovo náměstí, Náchod

Zachraň život českému králi Fridrichu Falckému a pomoz mu uprchnout přes Náchod do Slezka.

informace: www.geofun.cz



ČERVEN

Multižánrový festival Express B4

Pevnost Josefov, Umělecká kolonie Bastion IV., 16. až 24. června
Hlavní žánry festivalu poezie, performance, elektronická hudba, klasická fotografie, vizuální umění.

ČERVENEC

Pohádkové léto v Domku Boženy Němcové

Červený Kostelec, každou sobotu
Vydejte se do pohádky při jednom z divadelních představení v zahradě za Domkem Boženy Němcové. Na každou červencovou sobotu je připravena jedna loutková pohádka s příjímavým programem v zahradě.

SRPEN

Muzejní noc s Janem Černickým z Kácova

Městské muzeum Nové Město nad Metují, komentovaná prohlídka
Úkoly pro účastníky s odměnou v podobě stylového suvenýru.

ZÁŘÍ

Architektem s Jurkovičem

Zámek Nové Město nad Metují, 16.9.2023
Zážitkový program s oživlou postavou architekta Dušana Jurkoviče, který se podílel na úpravách zámku pro rodinu Bartoňů z Dobenína na počátku 20. století.

ŘÍJEN

Upcycling festival RECYUPCY

Pevnost Josefov, Umělecká kolonie Bastion IV., 2. až 7. října
Hlavním tématem festivalu bude upcycling v mnoha podobách. Festival s sebou do Josefova přiveze řadu workshopů a přednášek. Návštěvníci si osvojí řadu technik a dozví se zajímavosti ze světa cirkulární ekonomiky.

Není toho málo, že?

A to jsme ještě neprozradili všechno!
Kompletní nabídku zážitkových programů najdete na webu

www.festivalzazitku.cz

Těšíme se na Vás!

NÁŠ TIP

I my tvoříme příběh Kladského pomezí..

VELICHOVKY - LÁZEŇSKÁ POHODA



„V republice lázní stovky, pouze jedny Velichovky“! Moderní lázně s více než stovacetiletou tradicí. Vedle tradiční léčby a rehabilitace pacientů s onemocněním pohybového aparátu, pacientů po úrazech, po operacích kostí a kloubů, dále nervových a onkologických onemocněních lázně navštěvují i klienti, kteří v dnešní uspěchané době, jež klade obrovské nároky na naši psychiku, odolnost i tělesnou schránku, hledají relaxaci a odpočinek.

„5 P“

Přírodní zdroj - Zdejší křídlová slatina je díky svému složení ojedinělá v České republice, a to díky vysokému obsahu uhličitanu vápenatého a železa. K léčbě zdejší unikátní slatina aplikuje prostřednictvím koupelí a zábálů.

Personál - Kvalitní, ochotný a zkušený personál je pro každé zařízení výhrou. A když k profesionálnímu servisu dodáte i dobré jídlo a pitný režim je o naše klienty dobře postaráno.

Prostředí - Prvorepublikové budovy zdejších lázní jsou obklopeny rozlehlým krajinářským parkem se spoustou atrakcí, přírodním bludištěm, smyslovým terapeutickým chodníkem, slunnou loučkou, altánkem s fotokoutkem, venkovní posilovnou. V areálu lázní si můžete zahrát velké šachy nebo kuželky. Na park volně navazuje nedaleký les s rozlehlou oborou. Volný čas můžete trávit pobyt v přírodě, odpočinkem v lázeňské kavárně u chutného zákusku s výhledem na ornamentální výsadbu lázeňského parku, nebo v lázeňské restauraci, která je zároveň kulturním centrem s vlastním kinem. Odpočívat můžete i aktivně, a to díky nedalekému hotelu K-TRIUMF, který je vzdálen od lázní cca 800 metrů. využit můžete nedaleké tenisové kurty, squash, bowling, saunu nebo fitness. Denně je pro v lázních připraven kulturní program, který obohatí váš zážitek.

Poloha - Lázně Velichovky se nacházejí v malebné kopcovité krajině na rozhraní Kladského pomezí a Podkrkonoší, nedaleko Jaroměř. Zeměpisná poloha lázní přímo vybízí k výletům do blízkého okolí, navštívit tak můžete barokní památku hospitalu Kuks, pevnostní město Josefov, Zámek Ratibořice a Babičino údolí, Hrádek u Nechanic, ZOO a safari ve Dvoře Králové, přehradní nádrž Rozkoš a řadu dalších krásných a velmi zajímavých míst. Vyrazit můžete také na nejvyšší bod České republiky – vrchol Sněžky! V mírném kopcovitém terénu se můžete příjemně unavit na kole a pak už se svěřit do rukou specialistů.

A v neposlední řadě nepopsatelná lázeňská **pohoda**. Taková ta doba, kdy se pro klienty zastaví čas a oni si užívají přítomnost všemi smysly, a to v překrásných prvorepublikových prostorách, které tomu dodávají osobité kouzlo zapomenutých časů a noblesnost.

Nové technologie

Lázně Velichovky sice fungují už sto dvacet let, stále ale sledují trendy a moderní způsoby léčby. Jednou z nich je třeba **procedura s MOLEKULÁRNÍM VODÍKEM**. Vědecké práce z celého světa, dokazují, že je důležitým antioxidantem, vyznačuje se silně protizánětlivými účinky a podporuje duševní a fyzické síly člověka. Je vhodný jako doplněk léčby, ale zároveň i jako prevence k posílení brányschopnosti organismu.

Další dva produkty **WALKER VIEW** a **PROKIN** jsou specialisty v oblasti rehabilitace a procedury na nich probíhají pod dohledem fyzioterapeuta, který následně sestaví cvičební program vedoucí k posílení oslabených partií. **WALKER VIEW** se zaměřuje na správnou koordinaci pohybu celého těla a předchází tak vzniku degenerativních onemocnění. Je vhodný pro každého, i pro sportovce, pokud chtějí předejít degenerativním změnám v rámci určité svalové dysbalance. To znamená, že zatěžuje jednu stranu těla více než tu druhou.

PROKIN se více zaměřuje na trénink stability dolních končetin a je tak ideálním pomocníkem po úrazech dolních končetin. Tato balanční plošina posiluje svaly, vazy a šlachy dolních končetin.

Další novinkou je vysokofrekvenční kombinovaný **LASER HILL II.** Ten umožňuje přesné zacílení na libovolné bolestivé místo těla zaručuje účinnou stimulaci tkání a receptorů bolesti. Terapie představuje velmi jednoduchou a efektivní léčbu bez vedlejších účinků. U akutních stavů přichází úleva okamžitě. Této proceduře předchází konzultace s naším lázeňským lékařem.

Vedle procedur cíleně zaměřených na rehabilitaci těla nabízí lázně i wellness procedury. Třeba voňavou **medovou masáží**, která díky teplému včelímu medu a jemným speciálním hmatům vysává z tělesných tkání kolem páteře toxiny a usazeniny a tím se aktivují vnitřní orgány. Nebo **čokoládovou masáží**, která zpomaluje procesy stárnutí a zároveň se do pokožky uvolňují minerály, vitamíny a antioxidanty.

Nově i kino

Pro klienty i návštěvníky z okolí je ve Velichovkách nyní znovu otevřeno i **lázeňské kino** s programem pro děti, dospělé i náročnější diváky. Občerstvení nabízí oblíbená lázeňská kavárna i ale i v **lázeňské restauraci v Domě pod Kaštany**.

Tak na viděnou ve Vašich lázních Velichovky!

Další informace: www.velichovky.cz

► [f velichovkylazne](#)
► [@ lazne_velichovky_1897](#)

Text: Lázně Velichovky

Foto: archiv Lázně Velichovky

Svazek obcí Kladská stezka buduje cyklostezky v okolí Rozkoše

ČESKÁ SKALICE

Dobrovolný svazek obcí Kladská stezka je sdružení měst v čele s Českou Skalicí. Dalšími členy jsou Náchod, Jaroměř a obce Nahořany, Provodov-Šonov, Velká Jesenice a Rychnov. Jeho účelem je vybudování cyklostezek.



Svazek obcí připravuje cyklostezky z Jaroměře do Polska. Plán navazuje na úspěšný projekt Labské stezky mezi Hradcem Králové, Jaroměří a Kuksem. Pro rozvoj turistického ruchu je zásadní cyklostezka kolem vodního díla Rozkoš a strategické propojení Labské cyklostezky do Polska.

Vybudováním cyklostezky Jaroměř – Kudowa Zdrój se otevře možnost propojení cyklo dopravy z Hradce Králové do Polska s návazností na cyklostezku do Kuku. V České Skalici má odbočku do Ratibořic a ve výstavbě je trasa okolo přehrady Rozkoš. Významným přínosem bude propojení Jaroměře, České Skalice a Náchoda pro cyklisty dojíždějící do zaměstnání.

Cyklostezka kolem Rozkoše má hotové tři úseky od Autokempu Rozkoš do Provodova a Šonova. Dobrovolný svazek obcí nyní podal žádost o dotaci na trasu Spyta – hlavní hráz, který bude stát zhruba 90 milionů korun. Následovat budou žádosti o dotaci na dva úseky za hrází do Šonova. Pokud dotační žádosti získají podporu, ještě letos se začne stavět úsek č. 2. Další úseky by se pak měly budovat v roce 2024.

Text: Jan Holý, Foto: Miroslav Novák

► Web: www.ceskoskalicko.cz



Autocamping Rozkoš, s.r.o. Česká Skalice
Třída T. G. Masaryka 836, 552 03 Česká Skalice
e-mail: recepce@atcrozkos.cz
www.atcrozkos.cz



tel.: +420 491 451 112



Malé Svatoňovice

Rodiště Karla Čapka

Poznání, umění, historie, rozjímání, odpočinek, zábava, turistika, cyklistika, příroda
Jestřebích hor - to všechno jsou Malé Svatoňovice.

www.malesvatonovice.cz



Úprava parku ctí historii a přinese oživení kultury

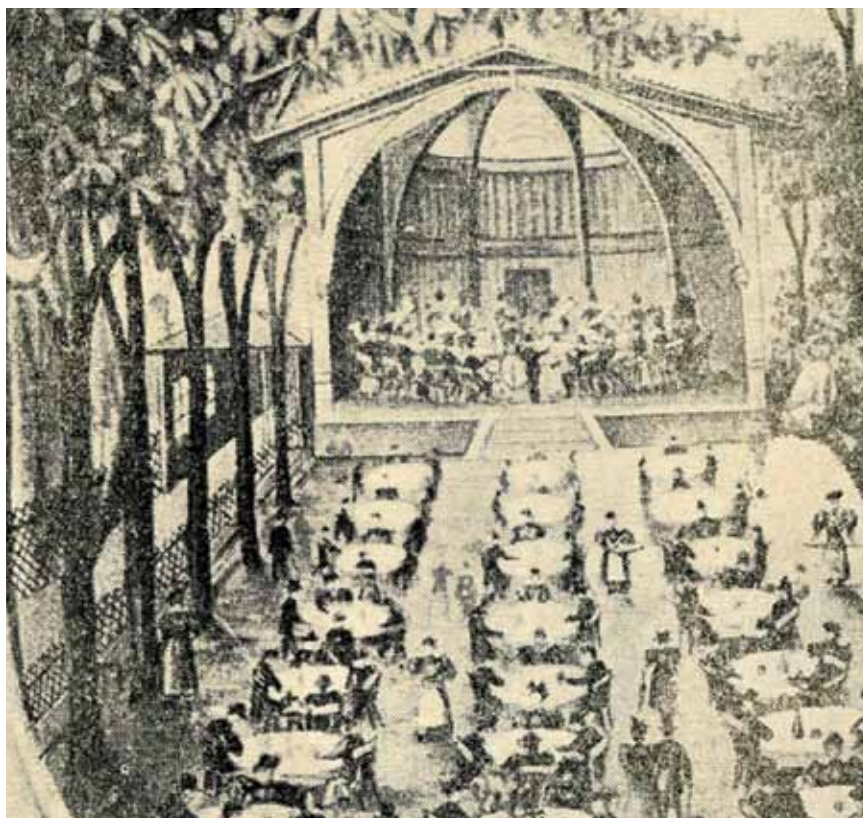
MALÉ SVATOŇOVICE

Původně lázeňský park, který je doposud přístupný z náměstí Karla Čapka, vznikl v roce 1830. Park byl součástí vodoléčebných a rašelinových lázní v Malých Svatoňovicích.

Pro kulturní život v obci byl v parku vybudován hudební pavilon a hlediště. Ve svém čase nesl názvy „Klásterská zahrada“, později „hostinská zahrada“ a následně obecní park.

Historicky byl park využíván především při církevních slavnostech hornických patronů sv. Barbory a sv. Prokopa. Světské oslavy v parku probíhaly při melodiích „Panské hornické hudby“ založené roku 1870 Vilémem Schaumburgem-Lippe a později Hornické hudby strážkovické.

Po úspěšné revitalizaci parku v roce 2018 jsme horní část parku postupně vybavili tematickými interaktivními tabulemi s pohádkovými motivy z knih Karla a Josefa Čapka. Můžete si zahrát pexeso, piškvorky nebo přečíst úryvky z pohádek Povídání o pejskovi a kočičce a z Devatera pohádek. Do parku se postupně vrací také kulturní



život. Dolní část jsme znovuoživili dle původní myšlenky a zachovali jsme tak přírodní amfiteátr pro scénu pod otevřeným nebem. Přijďte se k nám podívat. Poznání, umění, historie, rozjímání, odpočinek, zábava, turistika, cyklistika, příroda Jestřebích hor – to všechno jsou Malé Svatoňovice.

*Autor: Vladimíra Odrobiňáková
Foto: archiv Muzea bratří Čapků Malé Svatoňovice*

► Web: www.malesvatonovice.cz





Romantika kolem pískovny

ADRŠPACH

Kdo touží po romantice, nesmí si nechat ujít malebnou vycházku kolem křišťálové pískovny s průzračně čistou vodou.

Úchvatný pohled na pískovnu se Vám naskytne hned za vstupem do Adršpašských

skal. Ač se to nyní nezdá, v minulosti se zde místo vody nacházela těžební jáma.

Těžba písku zde započala roku 1920, kdy Adršpach vlastnila rodina Nádherných.

Pískovec se nejdříve navrtal a odstřelil trhavinou a poté se proudem vody z hadice vyplavoval do sběrné jámy, odkud se směs

písku a vody přečerpávala potrubím k dalšímu zpracování. Větší část vytěženého písku byla zpracována v místním podniku, kde se odlévaly nejrůznější výrobky z betonu a vyráběly se omítkové směsi. Zbytek vytěženého písku byl prodáván do několika skláren. Po více jak 60 letech, v roce 1971 byla těžba písku ukončena, bývalý těžební prostor se zalil spodní vodou a vzniklo toto nádherné jezero. Celková plocha pískovny činí 53 903m² a maximální hloubka je 8 m. Stezka kolem břehů pískovny je dlouhá 1,5 km a procházka Vám zabere asi půl hodiny. Nezapomeňte, že do skal se v letní sezoně dostanete pouze s online vstupenkou.

OTESTUJ NÁŠ REZERVAČNÍ SYSTÉM

Naplánujte si svou návštěvu včas a kupte si vstupenky na webu adrspasskeskaly.cz.

Text: Linda Krecbachová

Foto: xxx

- ▶ Tel. **+420 491 586 012**
- ▶ Web: **www.adrspasskeskaly.cz**
- ▶ **Adršpašské skály**
- ▶ **adrspasskeskaly**

ADRŠPAŠSKÉ SKÁLY
NÁRODNÍ PŘÍRODNÍ REZERVACE

Limitované vstupné,
vstupenky koupíš na
adrspasskeskaly.cz

ZÁMEK ADRŠPACH
...místo plné zábavy

- Prohlídka
- Horolezecké muzeum
- Kavárna
- Únikovka
- Pohádková místnost

Dolní Adršpach 75, 549 57 Teplice nad Metují • Tel.: 491 423 979
www.obecadrspach.cz/zamek-1 • fb: Zámek Adršpach



Dobijte se na cestách k Rozkoši

SVAZEK OBCÍ JESTŘEBÍ HORY

Svazek obcí Jestřebí hory realizoval projekt pro cykloturisty s výstižným názvem „Dobijte se v Jestřebích horách“. Ve všech členských obcích svazku jsou nyní na veřejných prostranstvích nainstalovány dobíjecí

panely na elektrokola. Bonusem pro cykloturisty je jejich bezplatné využití.

Region Jestřebích hor je protkaný spoustou cyklotras a přílehlých zajímavostí. Oblíbeným tipem na výlet je putování podél řeky Úpy z Havlovic do kraje Boženy Němcové až k vodní nádrži Rozkoš.

A kde se můžete před cestou „dobít“? Hned na začátku cyklotrasy č. 4094, na kraji

Havlovic, v Hostinci U Lávk. Kromě dobítí svého kola se tam můžete občerstvit a prohlédnout si unikátní dřevěný krytý most, který je nyní uzavřen dopravě. Na trase i v okolí se nachází několik zajímavostí, například všesportovní areál nabízející různé možnosti vyžití pro děti i dospělé a další dobíjecí stanice. Na nedalekém kopci se tyčí zřícenina hradu Vízmburk. Dále doporučíme cestu po trase č. 4018 kolem rybníku Jindra, pokračujete lesním terémem Cestou Boženy Němcové k Ratibořicím. Míjíte Boušinskou lávku a Slatinský mlýn. V malebné přírodě Babiččina údolí pod Rýzmburkem Úpu překračuje Červený most. (POZOR! Most je do konce roku 2023 uzavřen!). Romantickým zákoutím v Babiččině údolí je Viktorčín splav, pomník Babičky s vnoučaty a Ratibořický zámek. A stále podél řeky Úpy doputujete až na konec trasy, kde si užijete tu pravou Rozkoš.

Poté se dobijíte pohledem do přírody a své kolo z dobíjecích stanic.

Text: Hana Bryknarová
Foto: Ing. Ctibor Košťál

► Web: www.jestrebihory.net



PRIMATOR

DEN P

24. 6. 2023

13–24 h areál pivovaru v Náchodě



FESTIVALOVÉ PIVO



VSTUPNÉ 100 Kč
děti do 150 cm zdarma

VRATNÉ KELÍMKY
záloha 50 Kč

MODERÁTOR
PETR ROUBÍČEK





www.primator.cz

DOPROVODNÝ PROGRAM:
EXKURZE
TOMBOLA
SKÁKACÍ HRAD
PROGRAM PRO DĚTI

PROGRAM

14.00 THE LAST BAD DAY

15.30 SUNDAY JAM

17.00 BENJAMING'S CLAN

19.00 ROLLING STONES REVIVAL

21.00 UKULELE TROUBLEMAKERS

22.30 TORTHARRY








Rybníky na Červenokostelecku

ČERVENÝ KOSTELEČ



K létu neodmyslitelně patří voda a aktivní pobyt v přírodě. Obě tyto možnosti nabízí Červenokostecko se svou soustavou rybníků pro aktivní rekreaci a svým celkovým umístěním v srdci Kladského pomezí, kdy je ideálním výchozím bodem pro poznávání našeho krásného kraje, ať již formou pěších výletů, cyklovýletů či vzdálenějších výletů autem.

Nejznámější a turisticky nejnavštěvovanějšími lokalitami jsou velké rybníky Brodský a Špínka, nicméně i malé rybníky jako je například Krčmařík, Čermák, Janouch, Balaton či Benešák představují svým umístěním v krajině a především krásnými břehy vhodné místo pro výlety, trávení volného času a samozřejmě i případné fotografování neopakovatelných scénérií.

Rybník Brodský patří se svým autokempem k vyhledávaným kempům a rozsahem vybavení nabízí svým klientům dostatek aktivit i variabilitu ve výběru druhů ubytování. U rybníka Špínka se zase nachází oblíbené tábořiště, kde nalezne každý návštěvník řadu nádherných míst pro klidné stanování i lenošení u vody, a to od „ocasů rybníka“ až po jeho hráz.

Návštěvníci rybníků naleznou řadu zajímavých kulturních a společenských akcí přímo v kempu či u tábořiště, případně také v nedalekém městě Červeném Kostelci. Pokud se tedy rozhodnete užít si letošní léto aktivně, pak jsou červenokostecké rybníky správnou volbou.

Text: Roman Kejzlar

Foto: Tomáš Menec

► Web: www.ckzije.cz

TREES

TIP NA letní výlet

SE ZÁŽITKEM

Zahradní kavárna Trees Červený Kostelec / 17. listopadu 1270
Kavárna, dětské hřiště, pikniková louka, zahradnictví



Tomáš Klus
2. 6. 2023



Clarinet Factory
30. 6. 2023



Kamil Střihavka
28. 7. 2023



Aneta Langerová
1. 9. 2023



Vladivojna La Chia Trio
15. 9. 2023

Slavné osobnosti Kladského Pomezí

Na území Kladského pomezí žili a tvořili.

Spisovatelé, herci, tvůrci, umělci, kteří jsou spjatí s naším regionem.



Božena Němcová (1820–1862)

Velká žena české historie vzpomínající na své dětství v Ratibořicích. V knize Babička, která byla přeložena do mnoha světových jazyků, oslavila v idealizované vzpomínce svoji babičku a venkovský život v Ratibořickém (dnes Babiččině) údolí.

Otakar Španiel (1881–1955)

Jaroměřský rodák, sochař, řezbář, medailér, profesor, který se téměř stal oficiálním sochařem města Jaroměře. Vytvořil několik bust slavných osobností jako např. Aloise Jiráska, Bedřicha Smetany, Jaroslava Vrchlického a dalších. Jeho významným dílem je pomník Tomáše Garrigue Masaryka na Hradčanském náměstí v Praze.

Egon Hostovský (1908–1973)

Spisovatel z Hronova. Mezi nejznámější díla patří román Všeobecné spiknutí, který je částečně autobiografický. Hrdinou je spisovatel pocházející od Náchoda, který se při oslavě svých narozenin v New Yorku ve vzpomínkách vrací do (kraje) svého mládí.

Vratislav Blažek (1925–1973)

Náchodský rodák, satirik, dramatik, prozaik a scenárista. Podílel se na filmech Cirkus bude, Starci na chmelu nebo Světáci.



Josef Čapek (1887–1945),

Karel Čapek (1890–1938)

Bratři Čapkové byli významnými osobnostmi kulturního života meziválečného Československa. Josef, malíř, se narodil v Hronově. Spolu se svým bratrem Karlem psal divadelní hry a pohádky pro děti.

Karel se narodil v Malých Svatoňovicích.

Jindřich Freiwald (1890–1945)

Hronovský architekt. Projektoval Jiráskovo divadlo a budovu městské spořitelny v Hronově, českoskalický Husův sbor, budovy Městského úřadu v Červeném Kostelci a v České Skalici, Městské knihovny a Městského klubu v Novém Městě nad Metují a další.

Josef Myslimír Ludvík (1796–1856)

Spisovatel, historik a římskokatolický kněz narozený v Dolanech u Jaroměře. Působil v různých místech Kladského pomezí jako kaplan náchodského zámku, poté jako farář na Boušíně a nakonec jako fundatista v Malé Skalici.

Zdroj: kladskepomezí.cz



Josef Škvorecký

alias Danny Smiřický (1924–2012)

Spisovatel, nakladatel, filmový scenárista a překladatel anglo-americké literatury se narodil v Náchodě.

Miloš Forman (1932–2018)

Režisér, scenárista a herec. Okolnosti ho během války zavedly do Náchoda k tatínkovým sourozencům, kde jako sirotek prožil část dětství. Režiroval mnoho známých filmů jako Lásky jedné plavovlásky nebo Hoří, má panenko a zahrál si i v několika filmech.

Josef Wagner (1901–1957)

Sochař, narozen v Jaroměři. Mezi jeho významná díla patří pomník Jaroslava Vrchlického na Petříně a pomník Antonína Dvořáka před Rudolfinem.

Josef Regner Havlovický (1794–1852)

Havlovický rodák, kaplan v Náchodě, hronovský farář a náchodský děkan. Byl jedním ze zakladatelů tzv. přádelních škol, založil školní knihovnu v Hronově.

Josef Šíma (1891–1971)

Malíř narozený v Jaroměři. Patřil k zakládajícím členům skupiny Devětsil.



KRAJINA PŘÍBĚHŮ

Kaplička sv. Františka Serafinského

VELKÁ JESENICE

Vrch Varta v obci Velká Jesenice je malebným místem na procházku. Zdejší kaplička pochází z roku 1868. Dnes je kulturní památkou a je rovněž součástí obecního znaku. Původně na místě kapličky stával dřevěný kříž s obrazem sv. Františka Xaverského uctívající památku faráře, který zde byl pravděpodobně zastřelen v roce 1645 sedlákem z Roztok. Důvodem byla pomsta za zabavení zakázaných českobratrských knih.

Duchovní se báli sedláka potrestat, protože obyvatelé obce tehdy nebyl příznivci katolické církve. Spravedlnost nakonec vraha dostihla. V kronice se dočteme, že ještě téhož roku byl „navštíven nemocí v té jako hovado ne tak umříti ale shnítí musel (...).“

Vraťme se ale k samotné kapličce, která vznikla jako memento této události.

Zasvěcena je sv. Františku Serafinskému (z Assisi). Na svém místě stojí již více než 150 let a velkou opravou prošla roku 1971,

kdy byla fasáda poškozena těžkou větví, jež spadla z blízkého stromu. Naposledy byla restaurována v roce 2005.

Hledáte-li klidné místo k rozjímání, vydejte se ke kapli zasvěcené Františku Serafinskému, jenž se navždy stal symbolem prostého a altruistického života.

► Web: www.velkajesenice.cz

Text: Jiří Švanda, Jaroslav Zelený
Foto: Jaroslav Zelený

Farma Wenet Broumov

VÝLETNÍ MÍSTO PRO RODINY S DĚTMI, MILOVNÍKY ZVÍŘAT



TIP na výlet



Na farmě v Broumově chováme různá zvířátka, jak domácí, tak i exotická. Návštěvníci zde mohou vidět lamy, oslíky, velbloudy, různé druhy drůbeže, ovce, kozy, prasátka, dikobrazy, lemury, pávy, klokany, papoušky a mnohá další. Zvířátka si můžete pohladit a dají se pro ně zakoupit i granulky na krmení.

Pro děti jsou zde dětská hřiště, interaktivní prvky, houpačky. Z farmy je jedinečný výhled na broumovský klášter, Broumovské stěny a Javoří hory. Rozkvetlé zahrady a různá zákoutí přímo vybízejí k posezení, romantice i odpočinku.


Přijďte i vy zažít nevšední zážitky, podívat se na zvířátka a poznat broumovskou farmu. Těšíme se na vás.

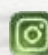
Otevřeno je každý den, na jaře a v létě od 10:00 do 17:00 hod.



FARMA WENET | KLADSKÁ 346 | 550 01 BROUMOV

www.wenet.cz

 [farmawenet](https://www.facebook.com/farmawenet)

 [farmawenet](https://www.instagram.com/farmawenet)

K L A D S K É P O M E Z Í



Informační centra v Kladském pomezí

Vaši průvodci regionem

Turistické informační centrum

Adršpašské skály

Dolní Adršpach 26, 549 57 Teplice nad Metují
Tel.: +420 491 586 012
www.adrspasskeskaly.cz

Cestovní a informační centrum

Červený Kostelec

Havlíčková 654, 549 41 Červený Kostelec
Tel.: +420 724 088 587
www.cervenokostecko.cz

Regionální informační centrum

Česká Skalice

Legionářská 33, 552 03 Česká Skalice
Tel.: +420 491 453 870
www.ceskoskalicko.cz

Informační bod

Ratibořice

Kuželník – prostranství u Panského hostince,
Ratibořice
www.ceskoskalicko.cz

Informační centrum

Hronov

nám. Čs. armády 500, 549 31 Hronov
Tel.: +420 491 483 646
www.informacnicentrumhronov.cz

Turistické informační centrum

Jaroměř

náměstí Československé armády 16, 551 01 Jaroměř
Tel.: +420 491 847 220
www.jaromer-josefov.cz

Informační centrum

Malé Svatoňovice

nám. Karla Čapka 147, 542 34 Malé Svatoňovice
Tel.: +420 705 103 264
www.malesvatonovice.cz

Městské informační centrum

Náchod

Masarykovo nám. 1, 547 01 Náchod
Tel.: +420 778 411 680
www.mestonachod.cz

Městské informační centrum

Malé lázně Bělouš

U Starých lázní 129, 547 01 Náchod
Tel.: +420 771 128 492
www.mestonachod.cz

Městské informační centrum

Nové Město nad Metují

Husovo náměstí 1225, 549 01 Nové Město nad Metují
Tel.: +420 491 472 119, +420 731 627 741
www.infocentrum-nmnm.cz

Městské muzeum a informační centrum

Rtyně v Podkrkonoší

Kostecká 141, 542 33 Rtyně v Podkrkonoší
Tel.: +420 602 123 990
www.muzeumrtynce.cz

Kulturní informační středisko a turistické

informační centrum Teplice nad Metují

Horní 13, 549 5 Teplice nad Metují
Tel.: +420 491 581 197
www.teplickeskaly.cz

Turistické informační centrum

Úpice

náměstí T. G. Masaryka 31, 542 32 Úpice
Tel.: +420 605 297 943
www.icupice.cz

PARTNEŘI



www.kladskepomezi.cz

www.facebook.com/kladskepomezi

