

Návod k použití

AtiX

sprej pro bezpečné odstraňování klíštět

ATI X je zdravotnický prostředek, který se s ohledem na svou klasifikaci a vlastnosti může používat u lidí i zvířat. Je určen pro postříkání kůže proti parazitickému klíštěti. Vyvoláním silného kryogenního účinku způsobí okamžitě a účinně snížení metabolické aktivity klíštěte (zmrazení), které omezí a zabrání přenosu tělesných tekutin parazita, které mohou obsahovat patogenní mikroorganismy, do organismu hostitele. Jednoduchá aplikace umožňuje rychlé a bezpečné odstranění klíštěte spolu s jeho ústním ústrojím.

Cizopasná klíšťata přenášející nebezpečná infekční onemocnění na lidi a zvířata se žíví krví. Nejčastěji se vyskytují v listnatých a smíšených lesích, parcích, ale můžete se s nimi setkat i v zahradách. Vyhýbají se otevřeným prostranstvím bez stromů, křoví a trav. Žijí v trávě a nízkých keřích. Visi na stéblech trav a na spodní straně listů, proto jsou neviditelná. Nepovšimnutá se snaží dostat na svoji oběť. Klíšťata díky svým speciálním smyslovým orgánům reagují na teplotu, vůni a pohyb, což jim umožňuje přesně lokalizovat hostitele. Mohou parazitovat na celém těle, avšak obvykle si vybírají místa, kde je kůže tenká a tělesná teplota vyšší (hlava, uši, podpaží, slabiny, ruce a nohy).

Na vhodném místě zavedou pod kůži svoje bodavě-sací ústní ústrojí, místo vpichu znečistí a poté sají až několik dní. Po proražení kůže zavede klíště do rány výměšek pro lepší přísátí a látku ulehčující přijímat krev hostitele. Sání krve probíhá ve dvou fázích – pomalé a prudké. Největší riziko přenosu patogenních mikroorganismů vzniká ve fázi prudkého sání krve. Klíště se v této fázi zbavuje nadbytku tekutin přijímaných s krví hostitele a uvolňuje je zpět do rány. Tyto tekutiny mohou obsahovat mikroorganismy (prvky, bakterie, viry). V případě klíšťat parazitujících na kůži déle než 24–48 hodin se často stává, že přenos onemocnění je vyprovokován nevhodným způsobem odstraňování klíšťat. Všechny tradiční metody odstraňování (např. potírání, vytrhávání) provokují živé klíště vylučovat vnořeným ústním ústrojím (hypostomem) patogenní mikroorganismy do organismu lidí a zvířat. ATI X způsobí zmrazení a vytáhnutí hypostomu, a tím i uzavření cesty pro tekutiny, které mohou obsahovat patogenní mikroorganismy.

V evropském klimatickém pásmu žijí 3 základní druhy klíšťat: *Ixodes ricinus*, *Rhipicephalus sanguineus* a *Dermacentor reticulatus*, které jsou zdrojem mnohých nebezpečných infekčních chorob lidí a zvířat, jako jsou lymfská borelióza, babesia, Q-horečka, ehrlichioza, hepatoozóna, virový zápal mozku způsobený klíšťaty. ATI X je zdravotnický prostředek, který účinně zamezuje přenosu onemocnění přenášejících klíšťat při odstraňování parazitů z kůže.

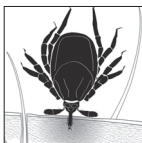
Indikace

- Sprej na bezpečné odstraňování klíšťat.
- Zamezuje přenosu infekčních chorob přenášejících klíštěte z hostitele.
- Použití u lidí i zvířat.

Způsob použití

Sprej ATI X je určen pouze k vnějšímu použití, lokálně na klíště.

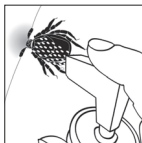
1. Lokalizujte klíště.



2. Zkontrolujte, zda je v nádobce přiměřená dávka přípravku. Otvor dávkovače držte směrem od sebe ve svislé poloze a dvakrát stlačte.



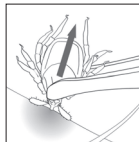
3. Nádobku držte svisle. Otvor trysky dávkovače ATI X zaměřte na klíště tak, aby proud přípravku zasáhl hlavně okolí hlavy cizopasnika.



4. Stlačte a přidržte dávkovací trysku do ukončení doby aplikace celé dávky. Zároveň opakujte podle potřeby a podle velikosti cizopasnika. Nepřekračujte počet tří aplikací do stejného místa. Vyvarujte se rozprašování na kůži okolo místa přísátí parazita (přípravek je nutné aplikovat přímo na hlavu klíštěte).

Vzhled klíštěte	Rozměr klíštěte	Doporučený počet dávek
	1–2 mm	1 dávka
	3–4 mm	2 dávky
	5 mm	3 dávky

5. Pomocí pinzety přidržte ústní část klíštěte co nejbliž v kůži a pomalu tahejte svisle nahoru. Nepokoušejte se vytáhnout hlavu nebo tělo klíštěte, protože se může odtrhnout a ústní ústrojí může zůstat pod kůží. Použijte pinzetu na odstranění všech zbývajících částí klíštěte zanechaných v kůži.



6. Dezinfikujte místo odstranění klíštěte a pinzetu lihem. Umyjte si ruce mýdlovou vodou.

Kontraindikace a prevence

- Přípravek je určen pouze k vnějšímu použití. Nepoužívejte na sliznici!
- Nepoužívejte v případě poškození obalu.
- Nepoužívejte přímo na kůži a v případě přecitlivělosti na kryoterapii. Opakované použití přípravku přímo na kůži do stejného místa může vést k omrznutí. V takovém případě nechte přípravek odpařit a potom místo aplikace omyjte velkým množstvím teplé vody (ne vařící!) a osušte. V případě výskytu místních omrzlin (zblednutí nebo začervenání tkání, otoky, bolestivost) se spojte s lékařem.
- Pokud dojde po odstranění klíštěte parazitujícího na kůži déle než 24 hodin ke vzniku otoku a začervenání kolem místa vpichu, k výskytu vyrážky ve tvaru kruhu nebo zrudnutí v místě výskytu klíštěte nebo na jiném místě těla, k zimnici, horečce, bolestem hlavy, navštivte lékaře. Výše uvedené příznaky mohou nasvědčovat vzniku infekce ještě před odstraněním klíštěte.
- Používejte pouze podle návodu k použití!

Skladování a trvanlivost

- Nepoužívejte po ukončení minimální trvanlivosti uvedené na obalu.
- Nádobka je pod tlakem. Chraňte ji před sluncem a ohřátím nad teplotu 50 °C.
- Nepropichujte a nespalujte, ani po použití.
- Nerozprašujte nad otevřeným plamenem nebo rozžhaveným materiálem. Neskladujte u zdroje hořlaviny, nekuřte. Přípravek používejte v dobře větraných prostorech.
- Chraňte před dětmi.

Obal

Nádobka s farmaceutickým dávkovacím uzávěrem a objemem 9 ml.

Výrobce

JM Sante S.C, Ul. Batalionów Chłopskich 38, 05-250 Radzymim, Polsko.

Distributor

S&D Pharma CZ, spol. s r.o., Písnická 22/546, 142 00 Praha 4, Česká republika.

Vysvětlivky použitých symbolů



Před použitím se seznamte s příbalovým letákem



Upozornění



Značka CE



Horní teplotní limit



Číslo šarže



Chraňte před slunečním zářením



Min. trvanlivost do



Nepoužívejte v případě poškozeného obalu



Značka shody s aerosolovou směrnici

Datum zpracování návodu: 07.2014

Návod na použitie

AtiX

sprej na bezpečné odstraňovanie kliešťov

Popis

ATI X je zdravotnícka pomôcka, ktorá sa s ohľadom na svoju klasifikáciu a vlastnosti môže používať pre ľudí aj pre zvieratá. Je určená na postriekanie kože proti parazitickým kliešťom. Využitím silného kryogénneho účinku spôsobí okamžitú a účinnú zníženie metabolickej aktivity kliešťa (zmrazenie), ktoré obmedzí a zabráni prenosu telesných tekutín parazita, ktoré môžu obsahovať patogénne mikroorganizmy, do organizmu hostiteľa. Jednoduchá aplikácia umožňuje rýchle a bezpečné odstránenie kliešťov spolu s jeho ústnym ústrojenstvom.

Cudzopasnú kliešte prenášajúce nebezpečné infekčné choroby na ľudí a zvieratá sa živia krvou. Najčastejšie sa vyskytujú v listnatých a zmiešaných lesoch, v parkoch, môžete sa s nimi stretnúť aj v záhradách. Vyhýbajú sa otvoreným priestranstvám bez stromov, kríkov a tráv. Žijú v tráve a nízkych kríkoch. Visia na stebľoch tráv a na spodnej strane listov, preto sú neviditeľné. Nepovšimnuté sa snažia dostať na svoju obeť. Kliešte vďaka svojim špeciálnym zmyslovým orgánom reagujú na teplotu, vôňu a pohyb, čo im umožňuje presne lokalizovať hostiteľa. Môžu parazitovať na celom tele, avšak obvykle si vyberajú miesta, kde je koža jemná a teplota vyššia (hlava, uši, pazuchy, slabiny, ruky a nohy). Na vhodnom mieste zavedú pod kožu svoje bodavo-cicavé ústne ústrojenstvo, miesto vpichu znecitlivia a potom cicajú aj niekoľko dní. Po prerazení kože zavedú kliešte do rany výlučok pre lepšie prisatie a látku uľahčujúcu prijímať krv hostiteľa. Cicanie krvi prebieha v dvoch fázach – pomalé a prudké. Najväčšie riziko prenosu patogénnych mikroorganizmov vzniká vo fáze prudkého cicania krvi. Kliešť sa v tejto fáze zbavuje nadbytku tekutín prijímaných s krvou hostiteľa a uvoľňuje ju späť do rany. Tieto tekutiny môžu obsahovať mikroorganizmy (prvky, baktérie, vírusy). V prípade kliešťov parazitujúcich na koži dlhšie ako 24–48 hodín sa často stáva, že prenos ochorenia je vyprovokovaný nevhodným spôsobom odstraňovania kliešťov. Všetky tradičné metódy odstraňovania (napr. natieranie, vytrhávanie) provokujú živé kliešte vylučovať vnoreným ústnym ústrojenstvom (hypostómom) patogénne mikroorganizmy do organizmu ľudí a zvierat. ATI X spôsobí zmrazenie a vytiahnutie hypostómu, a tým aj uzavretie cesty pre tekutiny, ktoré môžu obsahovať patogénne mikroorganizmy.

V európskom klimatickom pásme žijú 3 základné druhy kliešťov: *Ixodes ricinus*, *Rhipicephalus sanguineus* a *Dermacentor reticulatus*, ktoré sú zdrojom mnohých nebezpečných infekčných chorôb ľudí a zvierat, ako sú lymfická borelióza, babesiosis, Q-horúčka, ehrlichioza, hepatoozooza, vírusový zápal mozgu spôsobené kliešťami. ATI X je zdravotníckou pomôckou, ktorá účinne zamedzuje prenosu ochorenia prenášaných kliešťami pri odstraňovaní parazitov z kože.

Indikácie

- Sprej na bezpečné odstraňovanie kliešťov.
- Zamedzuje prenosu infekčných chorôb prenášaných v priebehu odstraňovania kliešťov z hostiteľa.
- Na použitie u ľudí aj zvierat.

Spôsob použitia

Sprej ATI X je nutné používať iba zvonka, lokálne na kliešte.

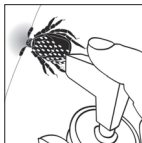
1. Lokalizujte kliešťa.



2. Skontrolujte, či je v nádobke primeraná dávka prípravku. Otvor dávkovača držte od seba vo zvislej polohe a dvakrát stlačte.



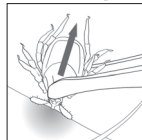
3. Nádobku držte zvisle. Otvor trysky dávkovača ATI X zamerajte na kliešťa tak, aby prúd prípravku zasiahol hlavne okolie hlavy cudzopasnika.



4. Stlačte a pridržte dávkovaciu trysku do ukončenia doby aplikácie celej dávky. Zároveň opakujte podľa potreby a podľa veľkosti cudzopasnika. Neprekračujte počet troch aplikácií do rovnakého miesta. Vyvarujte sa rozprašovaniu na kožu okolo miesta prisatia parazita (prípravok je nutné aplikovať priamo na hlavu kliešťa).

Vzhľad kliešťa	Rozmer kliešťa	Odporúčaný počet dávok
	1–2 mm	1 dávka
	3–4 mm	2 dávky
	5 mm	3 dávky

5. Pomocou pinzety pridržte ústnu časť kliešťa čo najbližšie pri koži a pomaly ťahajte zvislo nahor. Nepokúšajte sa vytiahnuť hlavu alebo telo kliešťa, pretože sa môže odtrhnúť a ústne ústrojenstvo môže zostať pod kožou. Použite pinzetu na odstránenie všetkých zostávajúcich častí kliešťa ponechaných v koži.



6. Dezinifikujte miesto odstránenia kliešťa a pinzetu liehom. Umyte si ruky mydlom vo vode.

Kontraindikácie a prevencia

- Prípravok je určený iba na vonkajšie použitie. Nepoužívajte na sliznicu!
- Nepoužívajte v prípade poškodenia obalu.
- Nepoužívajte priamo na kožu a v prípade precitlivenej na kryoterapiu. Opakované použitie prípravku priamo na kožu do rovnakého miesta môže viesť k odmrznutiu. V takom prípade ponechajte prípravok odpariť a potom miesto aplikácie premyte veľkým množstvom teplej vody (nie horúcej!) a osušte. V prípade výskytu miestnych omrzlin (zbelenie alebo začervenanie tkanív, opuch, bolesť) sa spojte s lekárom.
- Ak dôjde po odstránení kliešťa parazitujúceho na koži dlhšie ako 24 hodín k vzniku opuchu a začervaniu okolo miesta vpichu, k výskytu vyrážok v tvare kotúča alebo rumenca v mieste výskytu kliešťa alebo na inom mieste tela, k zimnici, horúčke, bolesti hlavy, navštívte lekára. Vyššie uvedené príznaky môžu nasvedčovať vzniku infekcie ešte pred odstránením kliešťa.
- Používajte len podľa návodu na obsluhu!

Skladovanie a trvanlivosť

- Nepoužívajte po vyprášení minimálnej trvanlivosti uvedenej na obale.
- Nádobka je pod tlakom. Chráňte ju pred slnkom a ohriatím nad teplotu 50 °C.
- Neprepichujte a nespajujte ani po použití.
- Nerozprašujte nad otvoreným plameňom alebo rozžeraveným materiálom. Neskladujte pri zdroji horľavín, nefajčite. Prípravok používajte v dobre vetraných miestnostiach.
- Chráňte pred deťmi.

Obal

Nádobka s farmaceutickým dávkovacím uzáverom o objeme 9 ml.

Výrobca

JM Sante S.C., ul. Batalionów Chłopskich 38, 05-250 Radzymin, Polsko.

Distribútor

S&D Pharma SK s.r.o., Farebná 32, 82105 Bratislava, Slovenská republika.

Vysvetlivky použitých symbolov



Pred použitím sa oboznámte s návodom na použitie



Upozornenie



Značka CE



Horný teplotný limit



Číslo šarže



Chráňte pred slnečným žiarením



Dátum expirácie



Nepoužívajte v prípade poškodenia obalu



Značka zhody s aerosólovou smernicou

Dátum spracovania návodu: IFU 04.2014 SK